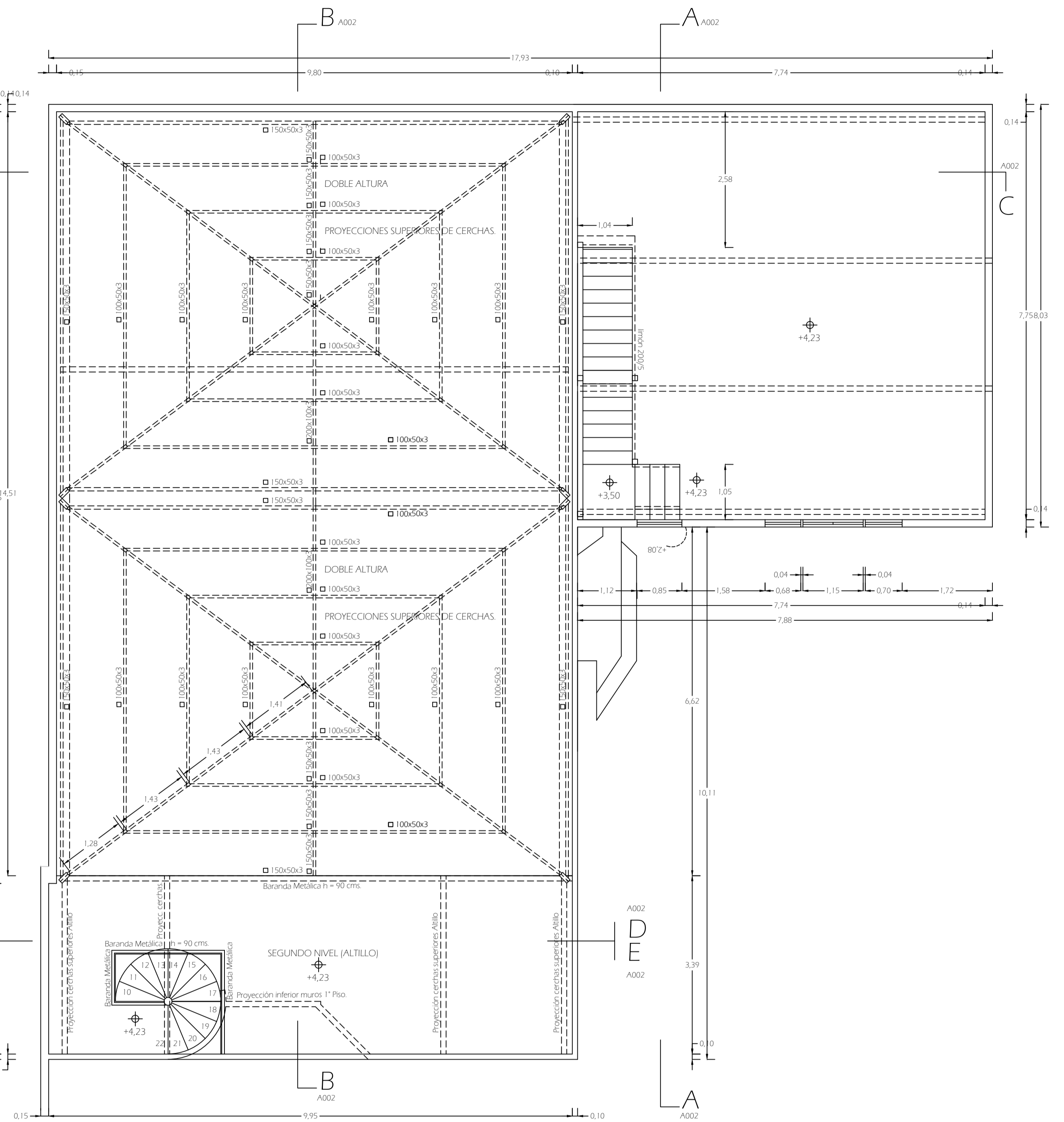
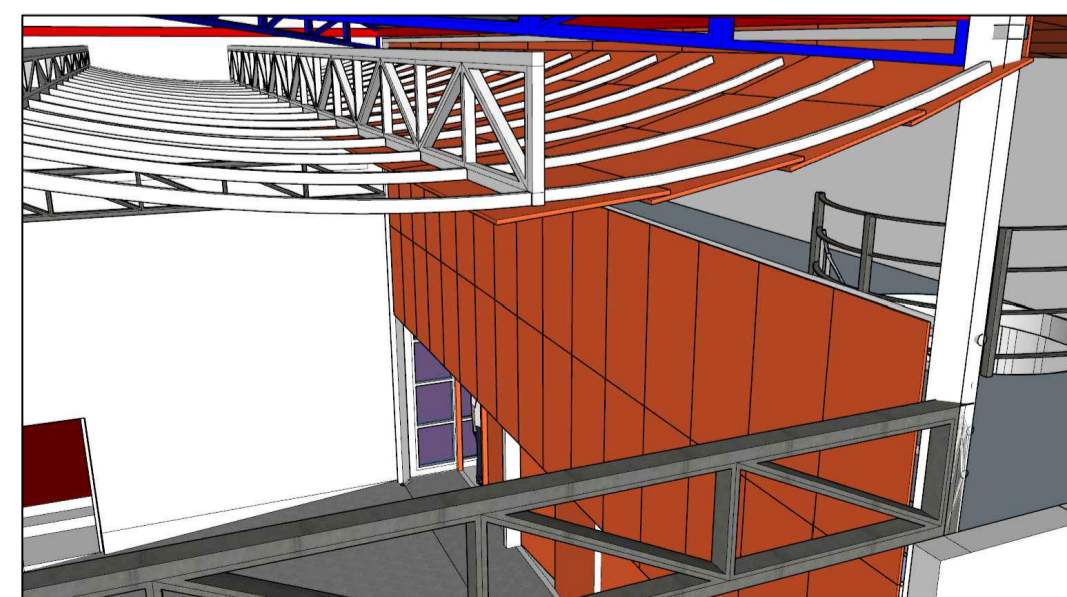


PLANTA EXISTENTE PRIMER NIVEL. ESCALA 1 : 50



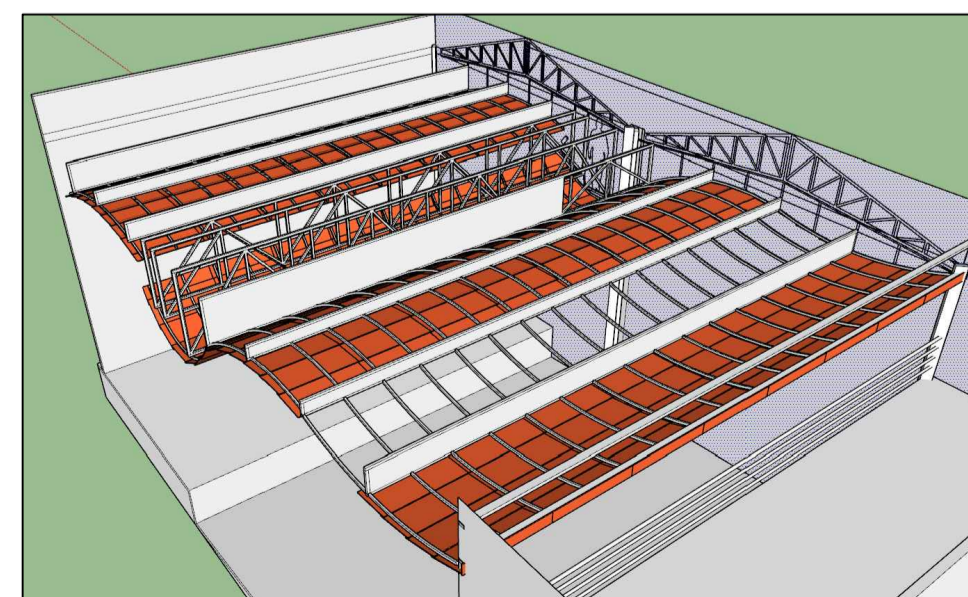
PLANTA EXISTENTE SEGUNDO NIVEL. ESCALA 1 : 50



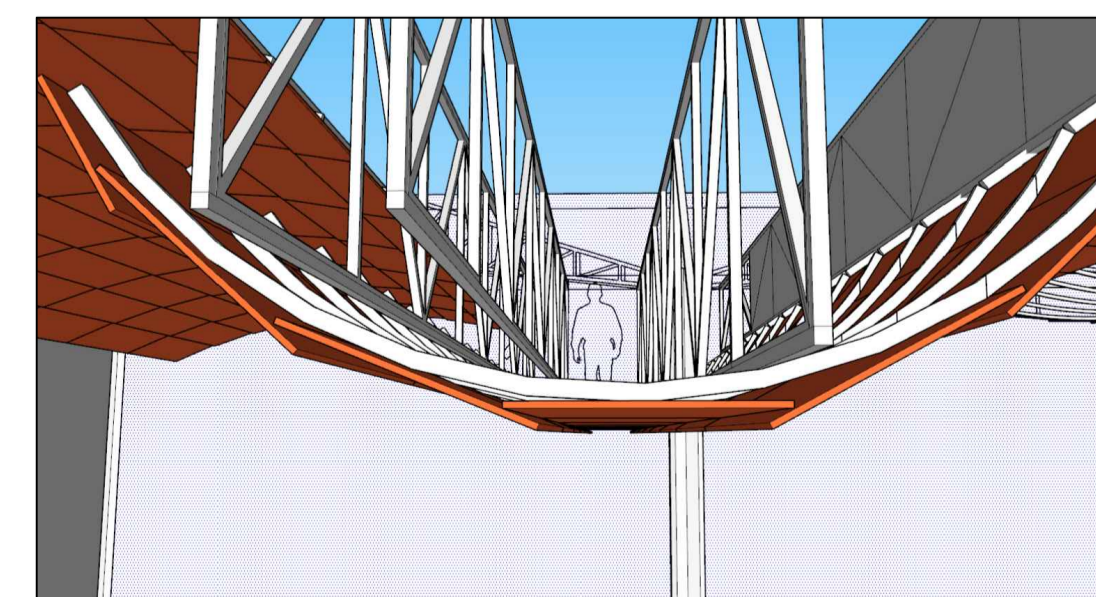
VISTA DETALLE CERCHAS Y CIELO FALSO.



VISTA INTERIOR SALA DE TEATRO.



VISTA SUPERIOR TECHUMBRE Y CIELO A INSTALAR.



DETALLE PASILLO TECNICO SUPERIOR.

N°	REVISIONES	OBSERVACIONES
01		

CORPORACIÓN MUNICIPAL DE DESARROLLO SOCIAL DE IQUIQUE  
UNIDAD DE PROYECTOS.

**ARREGLO Y MANTENCIÓN ESCUELA ARTÍSTICA  
VIOLETA PARRA**

SITUACIÓN EXISTENTE TEATRO  
PLANTAS GENERALES PRIMER Y SEGUNDO NIVEL.

MAURICIO A. SORIA MACHIAVELLO Alcalde	JENNY NÚÑEZ NÚÑEZ Secretaría General (S) CORMUDESI.	Respaldo 2018/Teatro Violeta Parra Escala 1 : 50 Dibujó G. Muñoz 24/05/2018 Revisó J. M. H. 24/05/2018
--	--	---

N° de Lámina 2/7

**A02**