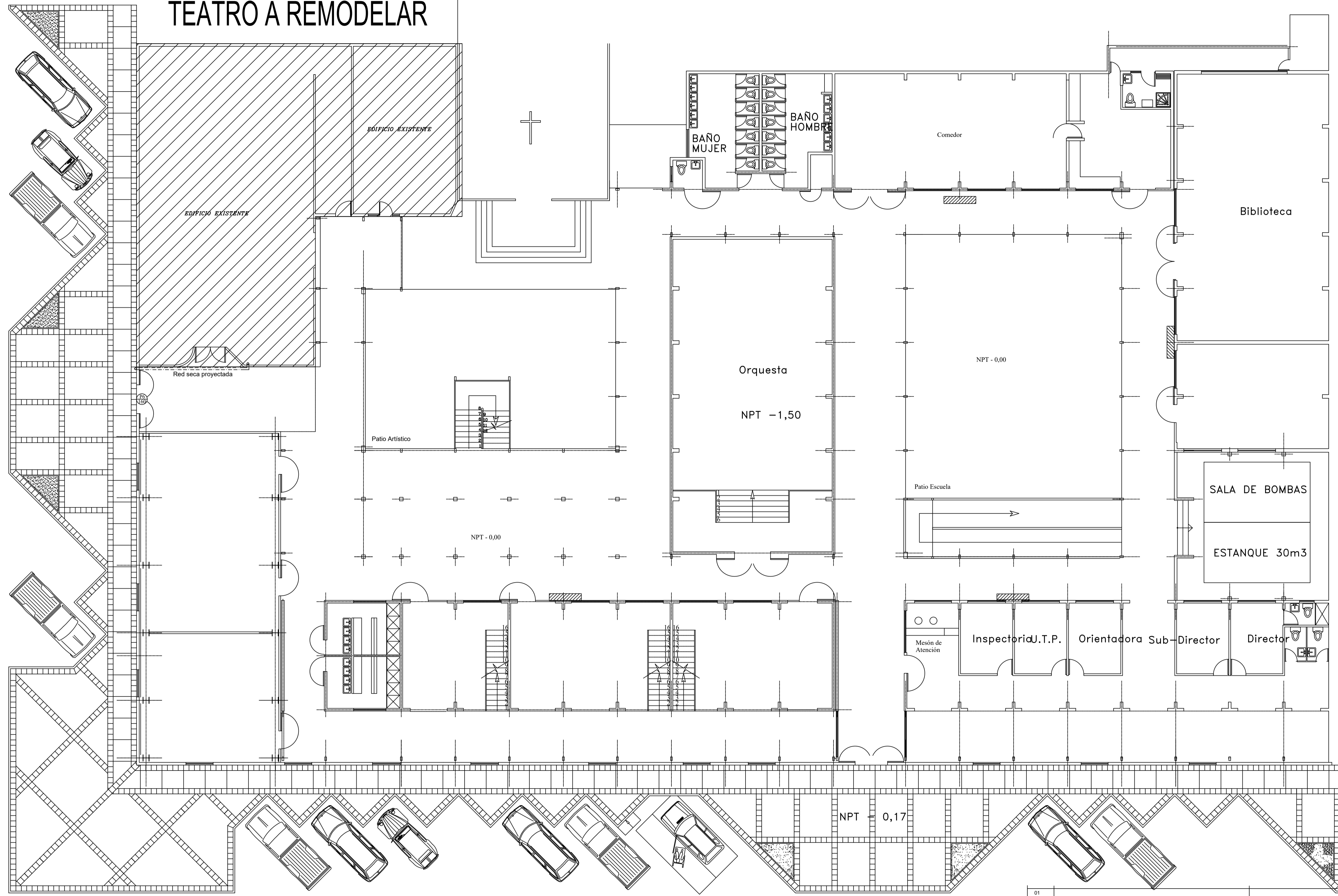


# TEATRO A REMODELAR



LUIS CRUZ MARTINEZ

ORELLA

PLANTA PRIMER PISO  
ESC 1:200

01	REVISIONES	OBSERVACIONES
N°		
CORPORACIÓN MUNICIPAL DE DESARROLLO SOCIAL DE IQUIQUE UNIDAD DE PROYECTOS. <b>ARREGLO Y MANTENCIÓN ESCUELA ARTÍSTICA VIOLETA PARRA</b> SITUACIÓN EXISTENTE TEATRO PLANTA GENERAL DEL ESTABLECIMIENTO		
Observaciones. Respaldo 2018/Teatro Violeta Parra Escala 1:50 Dibujo G. Muñoz 24/05/2018 Revisó J.M.H. 24/05/2018 N° de Lámina 17		<h2>A01</h2>
MAURICIO A. SORIA MACHIAVELLO Alcalde	JENNY NÚÑEZ NÚÑEZ Secretario General (S) CORMUDESI.	JORGE MARQUEZ HEVIA Arquitecto